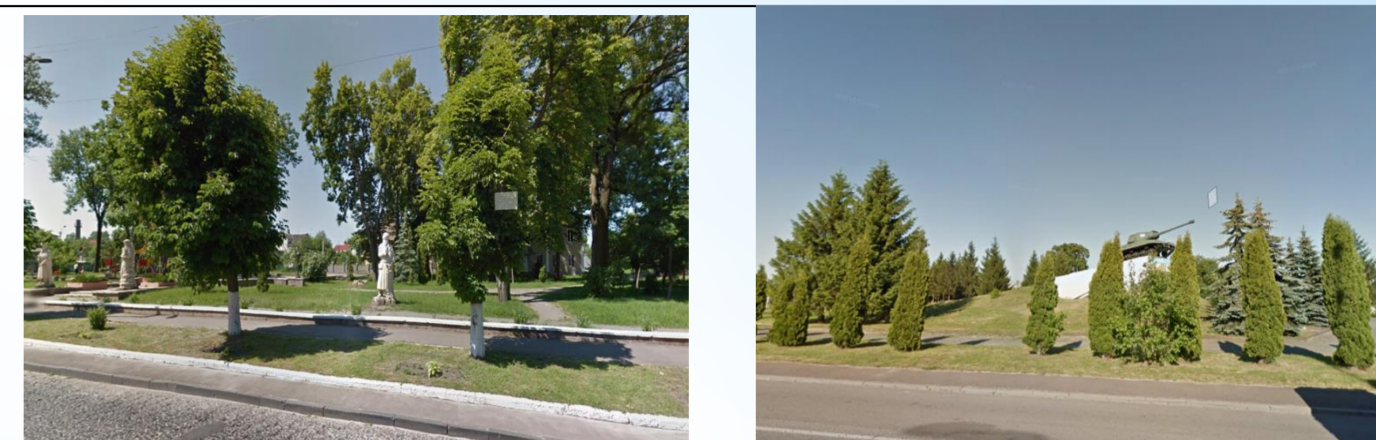


Рівненська Мала академія наук учнівської молоді



Сучасний стан та шляхи оптимізації зелених насаджень м. Дубно

Пазур Наталія Миколаївна, 11 клас, Дубенський НВК «школа-гімназія», Дубенське міське відділення РМАНУМ
Підлісна Лілія Данилівна, вчитель біології Дубенського НВК «школа-гімназія», вчитель-методист



Мета: вивчити реальний стан зелених насаджень у місті Дубно, встановити і проаналізувати їхній видовий склад, з'ясувати особливості пристосування рослин в нових природно-кліматичних умовах.

Завдання дослідження:

1. з'ясувати, як впливають на стан декоративних насаджень природно-кліматичні умови м. Дубно;
2. вивчити видовий склад декоративних зелених насаджень м. Дубно;
3. встановити особливості формування декоративних насаджень;
4. визначити шляхи оптимізації зелених насаджень м. Дубно.

Об'єкт дослідження: зелені насадження м. Дубно.

Предмет дослідження: видовий склад, умови росту та стан зелених насаджень м. Дубно.

Зелені зони загального користування м. Дубно

№ з/п	Назва /адреса/	Площа, га
1.	вул.Львівська (меморіал танкової битви)	0.99
2.	вул.М'ятинська	4.21
3.	вул. Шевченка (існуючий сквер)	0.53
4.	вул. Сурмичі (ставок)	1.76
5.	вул. Сурмичі (ставок)	1.28
6.	вул. Замкова (існуючий сквер)	0.32
7.	вул. Грушевського (парк Афганців)	4.89
8.	сквер в районі стадіону «Спартак»	7.39
9.	сквер по вул. Т. Бульба	0.51
10.	сквер на майдані Незалежності	0.79
11.	майдан героїв УПА на вул. Залізничній	0.24
12.	сквер біля центру зайнятості	0.1
13.	в'їзд в Дубно, пам'ятник Іванову І.І.	0.2
14.	сквер напроти ринку «Козацький»	0.1

Результати та висновки:

1. Природо – географічне положення м. Дубно сприятливе для вирощування всіх рослин помірно континентального поясу, в якому розташоване наше місто, а також і деяких видів з більш м'яким кліматом, наприклад, *Catalpa bignonioides*.
2. Зелені насадження в місті відіграють санітарно-гігієнічну, мікрокліматичну, соціально-естетичну роль.
3. Зелені насадження м. Дубно можна класифікувати: за територіальною ознакою (внутрішньо міська група) і функціональною ознакою (загального користування – 1 парк, 7 скверів і вулиці міста; обмеженого користування – території шкіл, садочків, церков, територія поліклініки, пологового та лікарні, промислових підприємств).
4. На одну людину в м. Дубно припадає 10,6 м² зелених насаджень, що досить мало відносно норми площі озеленення міст, встановленої Всесвітньою Організацією Охорони Здоров'я (ВООЗ), яка дорівнює 50 м² і нормою, визначеною в Україні – 21 м².
5. Серед деревних насаджень переважають *Tilia cordata* – 313 (18,5%) екземплярів, *Aesculus hippocastanum* – 297 (17,5%), *Picea abies* – 213 (13%), *Acer* – 195 (12%), *Thuja occidentalis* – 177 (10%), *Prunus serrulata* – 100 (6%), *Betula pendula Roth* – 77 (5%), *Catalpa bignonioides* – 59 (4%), інші види дерев та кущів – 14%.
6. Під час висадження зелених насаджень слід брати до уваги очисні властивості різних видів дерев і забезпечити їх раціональне поєднання при озелененні. Звертати увагу потрібно на крону, листки, висоту, кореневу систему дерев, адже саме від цих критеріїв буде залежати їх здатність вирішувати поставлені завдання.

Методи і матеріали дослідження: статистичні, порівняльні, маршрутний метод геоботанічних досліджень.

Визначення видів рослин проводили за стандартною методикою з використанням визначників, атласів та електронних ресурсів.

Хід дослідження:

1. Теоретичний – опрацювання літератури, Інтернет-джерел, з метою ознайомлення з видовою різноманітністю деревних рослин, умовами необхідними для їх росту.
2. Практичний – вивчення видової різноманітності зелених насаджень на зелених зонах загального та спеціального користування.
3. Розроблення шляхів оптимізації зелених насаджень м. Дубно.



Рис. 1. Розміщення зелених зон загального користування на карті міста

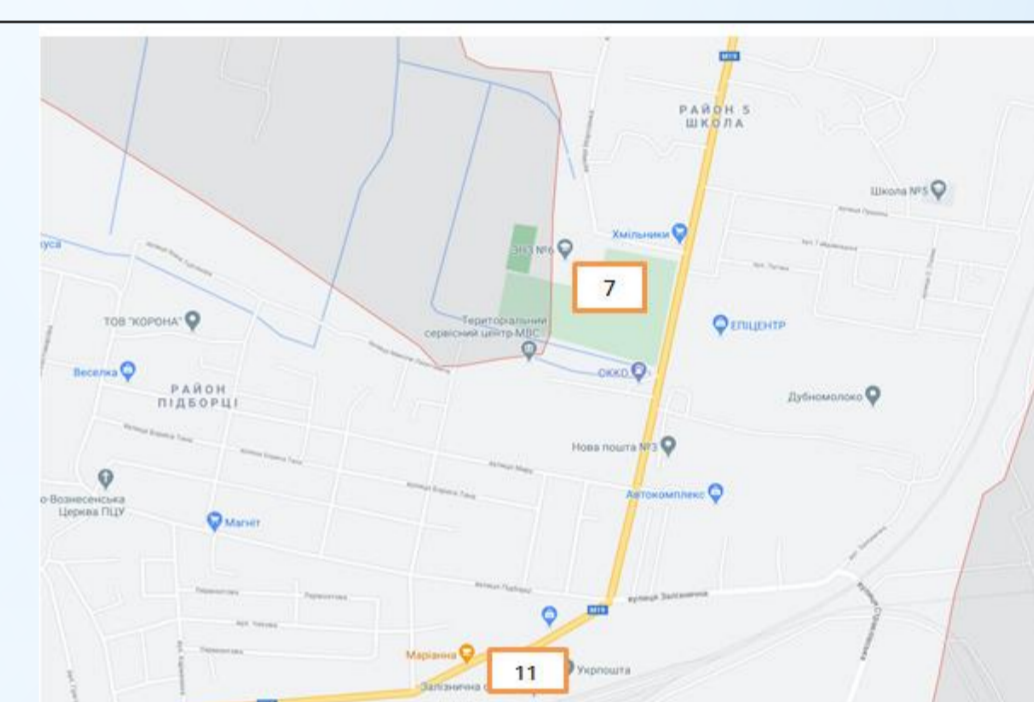


Рис. 2. Розміщення зелених зон спеціального користування на карті міста

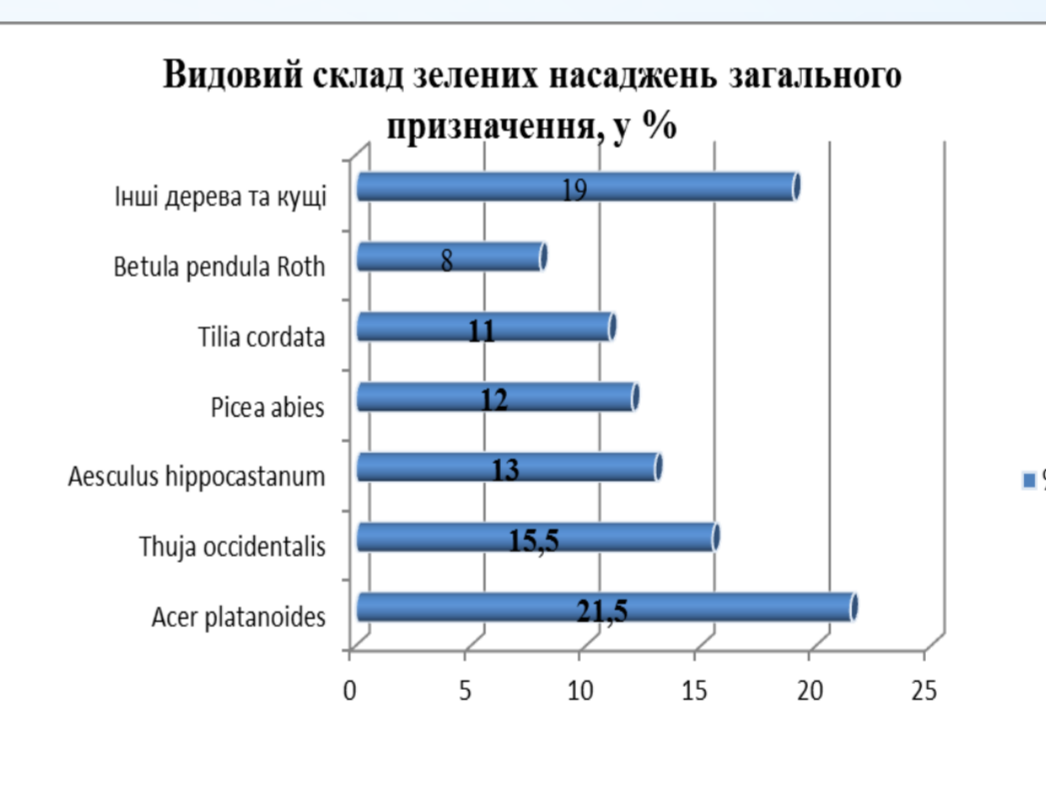


Рис. 3. Видовий склад зелених насаджень загального призначення

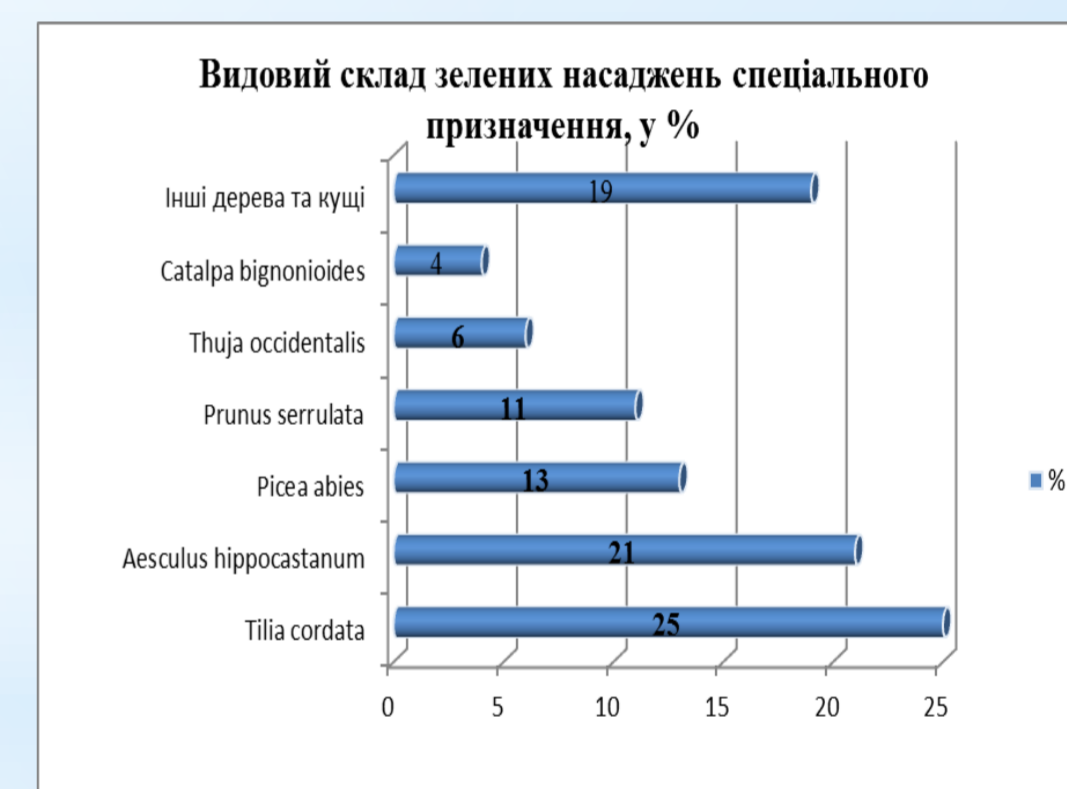


Рис. 4. Видовий склад зелених насаджень спеціального призначення

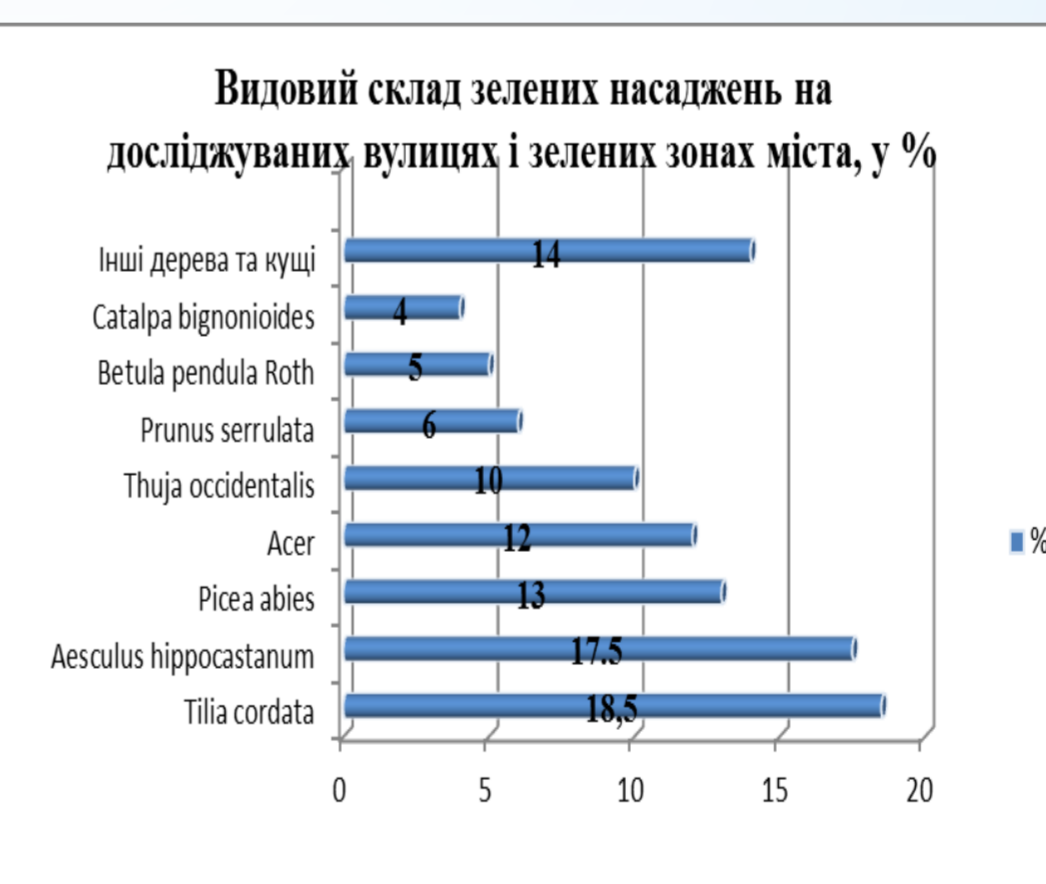


Рис. 5. Видовий склад зелених насаджень на досліджуваних вулицях і зелених зонах міста Дубна



Catalpa bignonioides

Висаджування *Acer platanoides*

Шляхи оптимізації зелених насаджень в м. Дубно

1. Збільшення кількості зелених насаджень, з метою затінення темних теплопоглинаючих поверхонь.
2. Збільшення видової різноманітності зелених насаджень, які стійкі до хвороб, відповідають кліматичним умовам міста, успішно здійснюють очищення забрудненого повітря, стійкі до шуму, запиленості, загазованості повітря, не спричиняють алергії.
3. Запровадити вертикальне озеленення та створення живоплотів.
4. Зачищення хворих, уражених, аварійних дерев та насаджування молодих саджанців, створення нових клумб та газонів.
5. Провести повну інвентаризацію наявних насаджень в м. Дубно.